

We test, You produce

F28 +

DÉTECTEUR DE FUITE COMPACT POUR LE CONTRÔLE PRODUCTION

F28+ : Le nouveau testeur innovant, fabriqué par ATEQ, élève le test d'étanchéité à un tout autre niveau en terme de vitesse, de flexibilité et de précision de la mesure. Vous pouvez facilement le superviser avec un écran tactile + notre interface conviviale : [Winateq 300](#).

Adapté pour les tests d'étanchéité manuels, semi-automatiques et automatiques, le F28 + dispose d'une gamme complète de spécifications à un prix très compétitif.

Les +

- GESTION RAPIDE ET FLEXIBLE DES DONNÉES
- INTÉGRATION FACILE ET RAPIDE
- MISE EN RÉSEAU DE PLUSIEURS TÊTES



Exemples d'applications

Automobile, électroménager, médical, aéronautique, armement, composants fluides et électriques, emballage alimentaire et cosmétique...



ATEQ

F28 +

DÉTECTEUR DE FUITE COMPACT POUR LE CONTRÔLE PRODUCTION

Gamme de Mesure

MESURE CHUTE DE PRESSION		
Gamme	Précision*	Résolution maximum
0 à 50Pa	$\pm(1,5\% \text{ valeur mesurée} + 0,5 \text{ Pa})$	0,01 Pa
0 à 500Pa	$\pm(1\% \text{ valeur mesurée} + 1 \text{ Pa})$	0,1 Pa
0 à 5000Pa	$\pm(1\% \text{ valeur mesurée} + 10 \text{ Pa})$	1 Pa

Précision : linéarité + répétabilité + hystérésis

*En option : instrument avec précision pour laboratoire ; nous consulter

Options

- 9 entrées / 5 sorties
- Option réseau de terrain : profibus, devicenet, profinet, Ethernet/IP, Réseau ethercat, Modbus RTU
- 6 entrées / 6 sorties 24V programmable pour automatisation externe
- Régulation électronique
- 1 sortie pneumatique pour automatisation

Accessoires

- Logiciel WinAteq 300
- Kit de filtration
- Imprimante
- Calibrateur de fuite
- Bouchonnages
- Fuites étalons
- Télécommande

Consultez notre brochures d'accessoires



Principales caractéristiques

- Mesure de fuite en mode différentiel : vide à 20 bar
- Testeur étanchéité multi-tests
- 128 programmes
- Intégration complète des organes de mesures dans un module
- Format de communication flexible : lecteur de code à barres, RS232, USB
- Sauvegarde des résultats sur mémoire interne ou sur clé USB

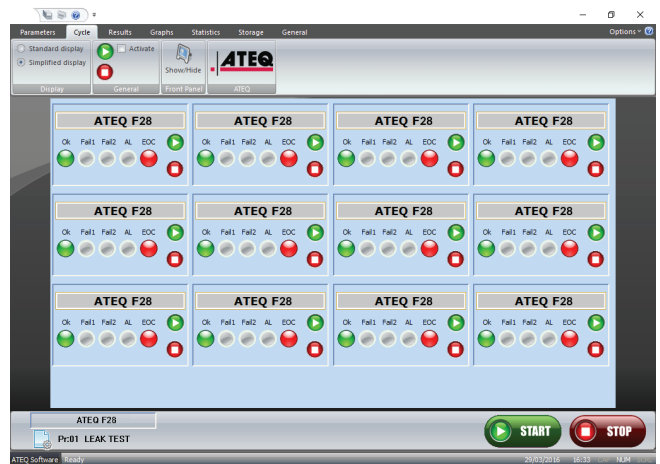
Environnement

- Normes ROHS

Caractéristiques Techniques

Présentation	Poids : 3,5 Kg
Dimensions	en mm : L 298,90 x H 157,10 x P 135,80
Alimentation électrique	24VDC / 1,6 A
Alimentation en air	Commande 4/6 bar Pression 1 bar > pression de test Air propre et sec Classe de qualité à appliquer (ISO 8573-1)
Température	Fonctionnement : +5°C à +45°C Stockage : 0°C à +60°C

F28+ et interface Winateq 300



Spécifications sujettes à modifications sans préavis. Photos non contractuelles. Septembre 2023.



ATEQ Canada Inc.
4-2355 Royal Windsor Drive Mississauga ON L5J 4S8 Canada
T.: +1 (905) 569-1813 - F.: +1 (905) 569-1813 - info@ateq.ca - ateq.ca

