

G620

DETECTEUR DE FUITE EN LECTURE CONTINUE

Sans conteste, le détecteur de fuites hautes performances à débit continu le plus petit du marché. Spécialement adapté aux postes automatiques et semi-automatiques, le G620 dispose d'un niveau d'équipement complet pour un prix d'entrée de gamme. Il permet de détecter une fuite en lecture continue et analyse instantanément la variation de fuite, permettant de régler la pièce de test et de la tester.

Les +

- FORMAT COMPACT
- MESURE INSTANTANEE
- OPTIONS & ACCESSOIRES



Exemples d'applications



INDUSTRIE DU GAZ
Cuisinières, rampes, échangeurs de chaleurs de chaudière, robinets ...



INDUSTRIE AUTOMOBILE
Pièces de petits volumes (rampe...)

G620

DETECTEUR DE FUITE EN LECTURE CONTINUE

Gamme de mesure

MESURE DU DÉBIT	
Gamme	Précision ⁽¹⁾
100 cc/h	±(0,5% Rdg + 1% FS)
1000 cc/h	±(1% Rdg + 0,25% FS)

⁽¹⁾Précision : linéarité + répétabilité + hystérésis

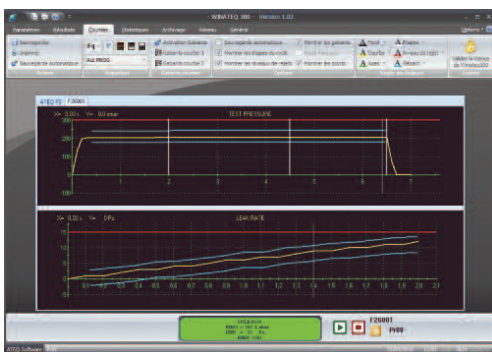
Principales Caractéristiques

- Mesure de fuite en mode débit continu
- 128 programmes
- 2 gammes de mesure de débit P.E. : 100 ou 1.000 cm³.atm/h
- Débit mesuré ramené aux conditions standards
- Etalonnage manuel sur le panneau avant
- Paramétrage en ligne (par port USB)
- Départ automatique
- Changement des langues: 2 langues (Anglais + 1 autre au choix)
- Calcul rapide du volume de la pièce à tester
- Sauvegarde des résultats sur mémoire interne ou sur clé USB
- Demande d'impression de la mesure en cours

Connectivité

- RS232 : Imprimante, Modbus RTU
- USB esclave : supervision PC (Winateq300, Sésame)
- USB maître : transfert sur clé USB (paramètres, résultats...)
- Option réseau de terrain : profibus, devicenet, profinet, Ethernet/IP

Logiciel



CDF60
Calibrateur de Fuite



F620 Détecteur de fuite



D620 Débitmètre

Caractéristiques Techniques

Présentation	Poids:7kg/14lbs Dimensions: (L x H x P) 250x150x360 mm
Interface	Large écran couleur SMART KEY : touche programmable accédant aux fonctions par l'utilisateur
Alimentation électrique	Voltage:24VDC/1.6Aor100-240VAC/50W
Alimentation en air	Commande 4/6 bar Pression 1 à 2 bar > pression de test Air propre et sec Classe de qualité à appliquer (ISO 8573-1)
Température	Operating: +5°C to +45°C Storage: 0°C to +60°C

Options

- 7 entrées / 5 sorties
- 1 raccords rapide pour la vérification d'étalonnage
- 2 sorties pneumatiques pour pilotage de vannes et distributeurs
- 6 entrées / 6 sorties 24V programmable pour automatisation externe
- 2 sorties analogiques courant ou tension
- Vannes spéciales (coupure ou Bypass)

Accessoires

- Télécommande simple TLC 60 connexion sur I/O
 - Télécommande évoluée TLC 600 connexion sur USB maître
 - Logiciel WinAteq 300
 - Rubis étalon
 - Kit de filtration
 - Filtration kit
 - Bouchonnages
- Consulter nos documentations accessoires



TLC 600
Télécommande



TLC 60
Télécommande

