

# We test, You produce

## MS-50GT

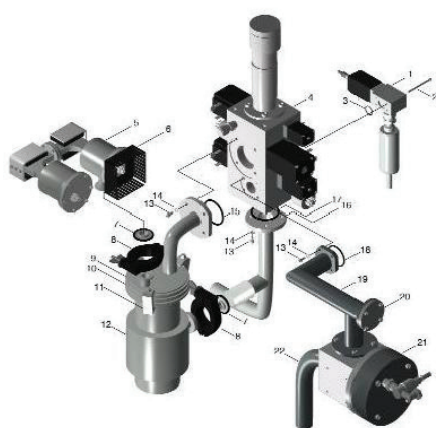
### INSTRUMENT DE TEST D'ÉTANCHÉITÉ POUR MÉTROLOGIE AVANCÉE

La **série MS** de détecteurs de fuites représente la plus grande base au monde de détecteurs de fuites installés qui sont entièrement automatiques, faciles à utiliser et très précis, ces détecteurs de fuites de conception avancée sont idéaux pour une large gamme d'applications, y compris les tests propres et sans huile.

Des performances de qualité offrent une productivité maximale ainsi qu'une armoire ergonomique pour le confort et la visualisation de l'opérateur. La technologie révolutionnaire combine une pression de port de test élevée, des pompes à vide internes de grande capacité et le spectromètre de masse unique d'ATEQ, ce qui rend les détecteurs de fuites de la série MS au moins quatre fois plus rapides que les unités portables conventionnelles disponibles aujourd'hui.

#### Les +

- PERFORMANCE MAXIMALE
- DISPONIBLE AVEC UN ENSEMBLE DE POMPAGE HUMIDE OU SEC
- UNIQUEMENT DÉTECTEUR DE FUITES DE PRODUCTION AVEC UN GRAND ÉCRAN TACTILE LCD INTERACTIF



Assemblage du système de vide



#### Applications

Composants aérospatiaux, systèmes de climatisation et de réfrigération, composants et appareils automobiles, batteries, soudeuses par faisceau d'électrons, électronique, emballages alimentaires, dispositifs hermétiquement fermés, produits médicaux, accélérateurs de particules, produits pharmaceutiques, distribution d'énergie, installations, semi-conducteurs, équipements de pulvérisation, systèmes de vide, vannes



# MS-50GT

## INSTRUMENT DE TEST D'ÉTANCHÉITÉ

### POUR MÉTROLOGIE AVANCÉE

#### Caractéristiques de mesure

- Sensibilité :  $3 \times 10^{-11}$  atm-cc/s en mode direct, ( $3 \times 10^{-12}$  w/unité MS-50 Dry HS)
- Sensibilité :  $3 \times 10^{-10}$  atm-cc/sec en mode inverse
- Sensibilité :  $1 \times 10^{-8}$  atm-cc/sec en mode reniflement
- Plage de fuite :  $10 \times 10^{-9}$  à  $3 \times 10^{-11}$  atm-cc/s
- Temps de démarrage : < 3 minutes
- Temps de test : < 1,5 seconde sur un port de test vierge
- Temps de réponse : mode direct < 2 secondes, mode inverse < 2,5 secondes
- Pression d'entrée maximale : 100 torr en brut, 7,5 torr en fine
- Résolution : pouvoir de résolution de 14 à la masse 4
- Masses testables : He 3 et He 4

#### Modes de test

- Unités de débit : std cc / sec, mbar L / sec, Pa m<sup>3</sup> / sec (avec des unités d'hélium ou d'équivalent air peuvent être sélectionnées)
- Unités de pression : mTorr, mBar, Pa
- Plage de fuite : automatique et manuel
- Modes de test : Brut, Inversé, Direct, Combiné, Reniflement

#### Accessoires

- Fuites de gaz calibrées
- Station de bombardement à l'hélium
- Station de remblayage manuel MS-50
- Connecteurs...

#### Options

- Télécommande portative avec cordon de 25' ou 50'
- Kit d'ébauche externe, avec soupape et collecteur et pompe
- Chariot mobile
- Mini sonde renifleuse
- Gobelets de test UFT (Ultrafast Testing)
- Piège à froid/doigt froid
- Étui de voyage rigide

#### Autres formats

- MS-50GT Ensemble de pompage humide
- Ensemble de pompage à sec MS-50GT
- MS-50GT à deux ports
- MS-50GT Haute Détection
- MS-50GT UFT
- MS-50 Argon
- Unités portables MS-40 GT avec configurations humides, sèches, de salle blanche, etc.

#### Caractéristiques principales

- Démarrage simple à un bouton
- Fonctionnement, réglage et étalonnage entièrement automatiques avec calibrateur interne compensé en température traçable NIST
- Trois modes de fonctionnement dans une seule unité avec un mode reniflage dédié
- Diagnostic intégré pour une maintenance sans problème
- Spectromètre de masse à double secteur magnétique avec un pouvoir de résolution de 14
- Système à double pompe : pompes de ligne d'avant-ligne et d'ébauche dédiées
- Permet de tester les plus petites fuites aux pressions les plus élevées
- La pression d'entrée élevée de 7,5 Torr permet un temps d'essai rapide
- Prêt à être testé en moins de trois minutes
- Réduit la formation de l'opérateur : facile à utiliser
- Mise à zéro automatique avec compensation continue de l'arrière-plan
- Pompes rotatives, à palettes et sèches disponibles
- Tests plus rapides et plus précis

#### Spécifications techniques

Poids	215,45 kg
Dimensions	(L x H x P) : 654 x 777 x 895 mm
Interface	Commandes graphiques de l'utilisateur à écran tactile
Alimentation électrique	115/50-60/30; 230-240/50-60/15; 100/50-60/30 (V/Hz/A)
Température	Fonctionnement : +0 °C à +46 °C Stockage : 0 °C à +60 °C

