

We test, You produce

G620

KOMPAKT LÄCKTESTARE MED KONTINUERLIGT FLÖDE

Utan tvekan den minsta högpresterande kontinuerliga flödestestaren på marknaden. **G620** är speciellt anpassad för automatiska eller halvautomatiska testmaskiner och har ett komplett utbud av specifikationer till ett mycket konkurrenskraftigt pris. Kontinuerlig flödestestare kan hjälpa operatörer att hitta läckage och reparera dem.

VIKTIGA EGENSKAPER

- KOMPAKT FORMAT
- ENKEL INSTALLATION
- TILLVAL OCH TILLBEHÖR



Applikationer

Fordon, småvolymdelar, insprutningsckenor, filterlock, gasindustri, spisar, gasflottör, värmewäxlare för pannor, kranar...



The ATEQ logo, consisting of the word 'ATEQ' in a bold, black, sans-serif font, with a red horizontal bar underneath it.

G620

KOMPAKT LÄCKTESTARE MED KONTINUERLIGT FLÖDE

Mätegenskaper

FLÖDESMÄTNING	
Räckvidd	Noggrannhet ⁽¹⁾
100 cc/h	±(0.5% Rdg + 1% FS)
1000 cc/h	±(1% Rdg + 0.25% FS)

⁽¹⁾Noggrannhet: linjäritet + repeterbarhet + hysteres

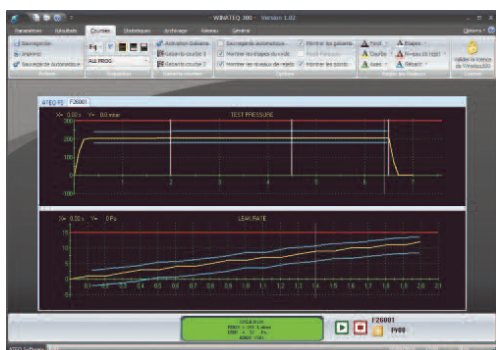
Funktioner

- Läcksökning med kontinuerligt flöde
- 128 program
- 2 flödesmätningsområden tillgängliga: 100 eller 1000 cm³.atm/h
- Mätflödet återställs till standardförhållanden
- Beräkning av testdelens volym
- Inställning på nätet (via USB)
- Automatisk start
- 2 språk (engelska + ett annat språk)
- Manuell kalibrering på frontpanelen med kalibrerat läckage
- Datalagring på internminne eller USB-nyckel

Flexibelt Kommunikationsformat

- RS232: skrivare, modbus RTU
- Slav USB: PC-övervakning (WinAteq 300, sesam)
- Master USB: USB-nyckel för överföring (parametrar, resultat, ...)
- Option Fältbuss: profibus, devicenet, profinet, Ethernet/IP

Software



CDF60

Programvara; Läckflödeskalibrator



F620 läcktestare



D620 flödestestare



Tekniska Specifikationer

Fysiska	Vikt: 7 kg / 14 lbs Mått (mm): (BxHxD) 250 x 150 x 360
Gränssnitt	Navigeringstangenter 4-radig vakuumfluorescerande display Resultatindikatorlampor
Elförsörjning	24 V DC / 1.6 A eller 100 - 240 V AC / 50 W
Luftförsörjning	Ren och torr luft Luftkvalitetsstandard som ska tillämpas (ISO 8573-1)
Temperatur	Drift: + 5°C till + 45°C Förvaring: 0°C till + 60°C

Tilval

- 7 ingångar / 5 utgångar
- 1 snabbanslutningar för kalibreringskontroll
- 2 pneumatiska utgångar för styrning av tättningsanslutningar
- 6 x 24 V programmerbara utgångar för extern anslutning
- 2 analoga utgångar med spänning
- Specialventil (avstängning och eller förbikoppling)

Tillbehör

- Enkel fjärrkontroll TLC60-anslutning I/O
 - Avancerad fjärrkontroll TLC600-anslutning master USB
 - ATEQ-programvara (WINATEQ)
 - Masterläcka
 - Nålventil
 - Filtreringskit
 - Pneumatisk koppling
- Vänligen se ATEQ:s tillbehörslista.

TLC 600
Fjärrkontroll



TLC 60
Fjärrkontroll

