

# We test, You produce

## F67

### PROBADOR DE FUGAS DE ALTA VELOCIDAD PARA EL CONTROL DE CALIDAD INDUSTRIAL

Sin lugar a dudas, el probador de fugas de alto rendimiento más pequeño del mercado. Una de sus principales ventajas es que nuestro módulo **F67** puede montarse cerca de la pieza a probar, lo que garantiza las mejores condiciones de medición. Se pueden conectar en serie hasta 50 módulos y supervisarlos mediante un panel táctil y nuestra interfaz de fácil manejo: F67 demo.

Especialmente adaptado para máquinas de prueba automáticas y semiautomáticas, el F67 ofrece una gama completa de especificaciones a un precio muy competitivo.

#### DESTACADOS

- COMPACTO
- PRUEBA DE ALTA VELOCIDAD
- PRECISO
- RED DE 50 MÓDULOS



#### Aplicaciones

Embalajes, blísteres, relojes, teléfonos móviles, accesorios neumáticos e hidráulicos...



**ATEQ**

# F67

## PROBADOR DE FUGAS DE ALTA VELOCIDAD PARA EL CONTROL DE CALIDAD INDUSTRIAL

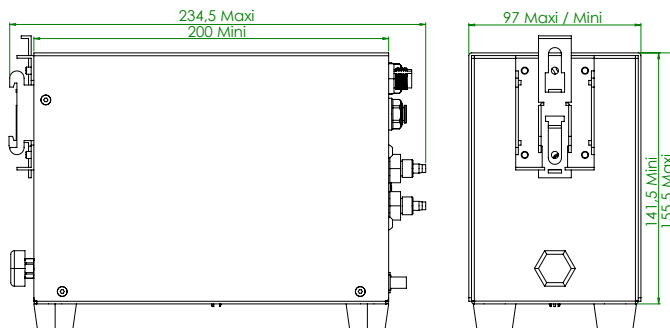
### Características de medición

MEDICIÓN DE LA CAÍDA DE PRESIÓN		
Rango (Pa)	Exactitud*	Resolución máx.(Pa)
0 - 50	±(1.5% Lect. + 0.5 Pa)	0.01
0 - 500	±(1% Lect. + 1 Pa)	0.1
0 - 5000	±(1% Lect. + 10 Pa)	1

\*Exactitud: linealidad + repetibilidad + histéresis.

\*Precisión de laboratorio opcional disponible.

Lect: Lectura.



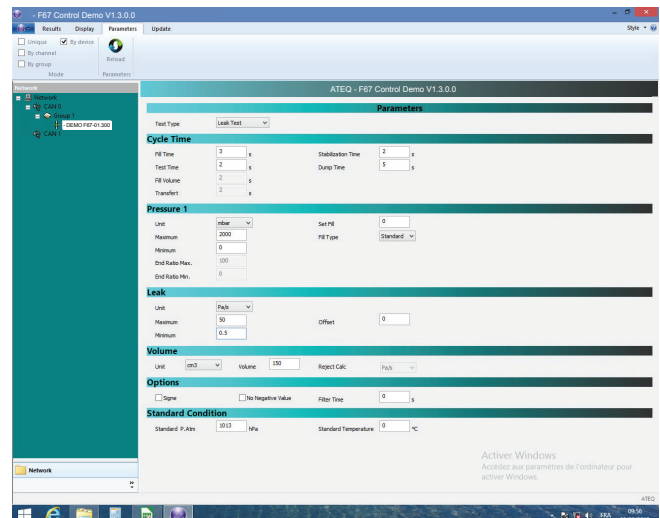
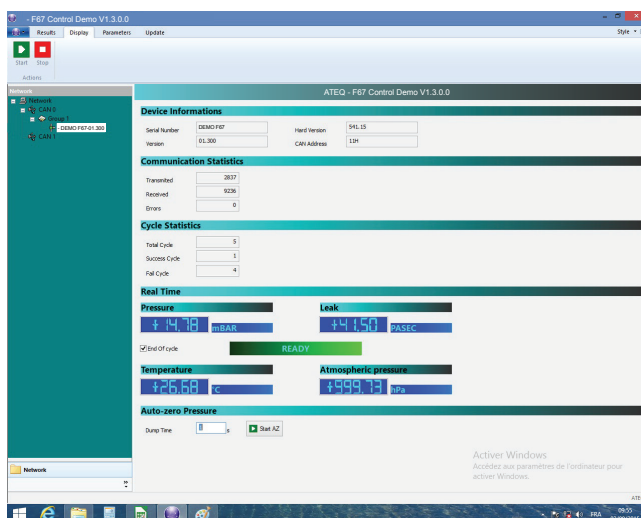
### Características principales

- Medición de fugas por caída de presión diferencial
- Tipos de medición: Modo directo / Prueba de componentes sellados / Prueba de fuga desensibilizada
- Regulación inteligente de la presión sin regulador: llenado automático (opcional)
- Regulación electrónica (opcional) Unidades: Pa, Pa/s, sccm
- Dimensiones compactas - totales (mm): (Al x An x Pr) Mín.: 141,5 x 200 x 97 - Máx.: 155,5 x 234,5 x 97
- Regulador mecánico o electrónico de vacío a 5 bar
- Válvulas de llenado y vaciado
- Red Ethernet de hasta 50 módulos (Modbus IP)
- Montaje en carril DIN
- Entorno: Norma ROHS

### Especificaciones Técnicas

Peso	Alrededor de 3,5 Kg
Alimentación eléctrica externa	Tensión: 24 V CC / 1,6 A Adaptador principal incluido 110 - 230 V AC
Suministro de aire	Se requiere aire limpio y seco Norma de calidad del aire a aplicar (ISO 8573-1) Entrada de presión de prueba, necesita un regulador externo
Temperatura	de funcionamiento: +5°C a +45°C Almacenamiento 0°C a +60°C

### F67 interfaz de demostración



Las especificaciones están sujetas a cambios sin previo aviso, no son contractuales. Abril de 2016.



ATEQ Corp. S.A. de C.V. (ATEQ México)  
Paseo Centenario del Ejercito Mexicano Km. 1+037 Int. - 56 A Colonia Cerro Prieto  
Parque Industrial TERRA PARK CENTENARIO - 76267 El Marques, Querétaro  
MEXICO - T.: 442 183 25 95 - Whatsapp: 442 127 1766 - ventas@ateq.com.mx - ateq.com.mx

