

We test, You produce

G620

DETECTOR DE FUGAS COMPACTO CON FLUJO CONTINUO

Sin duda, el detector de flujo continuo de alto rendimiento más pequeño del mercado. Especialmente adaptado para máquinas de prueba automáticas o semiautomáticas, el **G620** ofrece un rango completo de especificaciones a un precio muy competitivo. El uso de pruebas continuas puede permitir la localización y reparación de fugas.

CARACTERÍSTICAS DESTACADAS

- FORMATO COMPACTO
- CONFIGURACIÓN SENCILLA
- OPCIONES Y ACCESORIOS



Aplicaciones

Automotriz, piezas de pequeño volumen, rieles de inyección, tapas de filtro, industria del gas, cocinas, flotadores de gas, intercambiadores de calor para calderas, grifos...



G620

DETECTOR DE FUGAS COMPACTO CON FLUJO CONTINUO

Rangos de medición

MEDICIÓN DE FLUJO	
Rango	Precisión ⁽¹⁾
100 cc/h	±(0.5% Rdg + 1% FS)
1000 cc/h	±(1% Rdg + 0.25% FS)

⁽¹⁾Precisión: linealidad + repetibilidad + histéresis

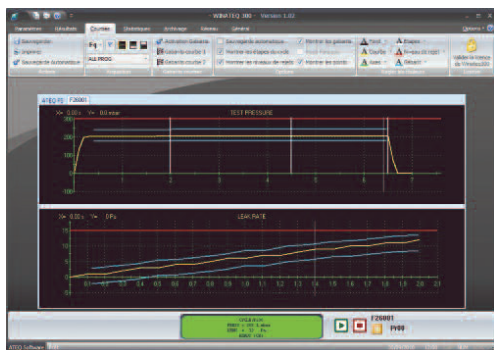
Características principales

- Detección de fugas por flujo continuo
- 128 programas
- 2 rangos de medición de flujo a escala completa: 100 o 1000 cm³.atm/h
- Flujo de medición ajustado a condiciones estándar
- Calibración manual en el panel frontal con fuga calibrada
- Configuración en línea (vía USB) Inicio automático 2 idiomas (inglés + otro)
- Cálculo del volumen de la pieza de prueba
- Almacenamiento de datos en memoria interna o llave USB

Formato de comunicación flexible

- RS232: impresora, modbus RTU
- USB esclavo: supervisión desde PC (WinAteq 300, Sesame)
- USB maestro: llave USB para transferir (parámetros, resultados, ...)
- Opción Fieldbus: Profibus, devicenet, Ethernet/IP

Software



TLC 600
Mando a distancia



TLC 60
Mando a distancia



CDF60

calibrador de fugas/flujo



F620 detector de fugas



D620 Comprobador de flujo

Technical Specifications

Peso	Peso: 7 kg / 14 lbs (AnxAlxProf) 250x150x360 mm
Interfaz	Teclas de navegación Pantalla fluorescente al vacío de 4 líneas Luces indicadoras de resultados
Suministro eléctrico	Voltaje: 24 V CC / 1.6 A o 100 - 240 V CA / 50 W
Suministro de aire	Se requiere aire limpio y seco Estándar de calidad de aire a aplicar (ISO 8573-1)
Temperatura	Operativa: +5°C a +45°C Almacenamiento: 0°C a +60°C

Option

- 9 entradas / 5 salidas
- 1 conector rápido para verificación de calibración
- 2 salidas neumáticas para control de conectores de sellado
- 6 salidas programables de 24 V para conexión externa
- 2 salidas analógicas de voltaje
- Válvula especial (de corte o bypass)

Accesorios

- Control remoto simple (conexión I/O TLC60)
- Control remoto avanzado (conexión maestro USB TLC600)
- Software ATEQ (WINATEQ)
- Válvula de aguja
- Fuga maestra
- Kit de filtración

Consulte la lista de accesorios de ATEQ.



ATEQ Corp. S.A. de C.V. (ATEQ México)

Paseo Centenario del Ejercito Mexicano Km. 1+037 Int. 56A Colonia Cerro Prieto
Parque Industrial TERRA PARK CENTENARIO - 76267 El Marques, Querétaro
T.: +52 442 183 2601 - T.: +52 442 183 2595 - ventas@ateq.com.mx - ateq.com.mx

