

We test, You produce

# Válvula Y & Válvula mini Y

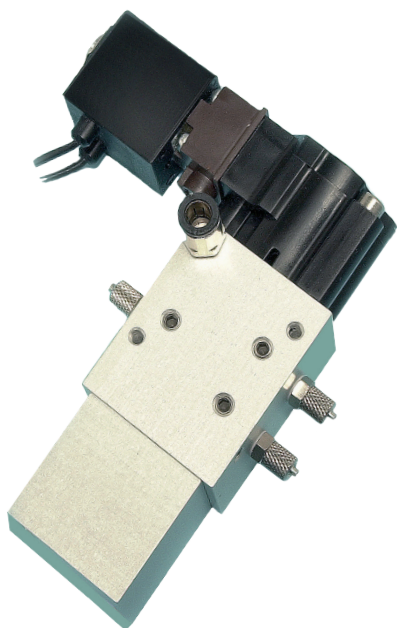
HERMÉTICA (LIBRE DE FUGAS)  
CON PRESURIZACIÓN INTERNA

La **válvula en Y** es una válvula de alta hermeticidad presurizada a 2/3, accionada mediante pilotaje neumático. Puede utilizarse en ambas direcciones según la aplicación. Está diseñada para aplicaciones donde se requiere garantizar estanqueidad total mediante una configuración en Y.

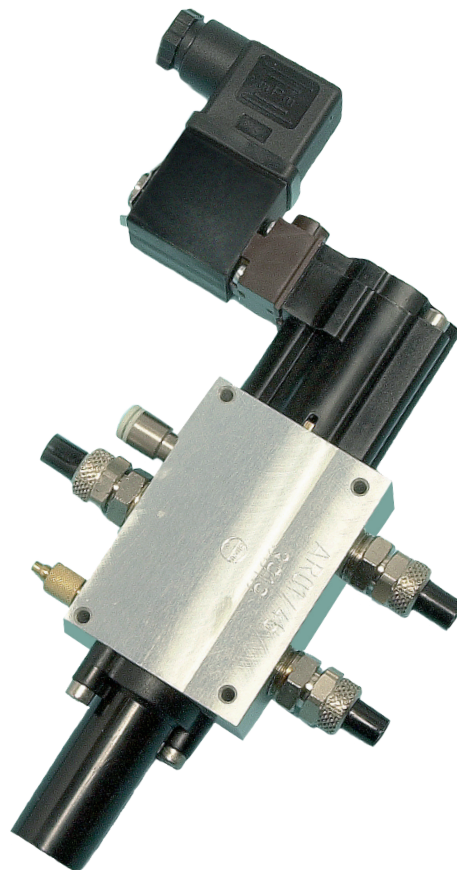
El uso más común de la válvula en Y es en configuración encadenada para ejecutar dos ciclos en dos componentes distintos. La válvula incorpora un solenoide de 24 V, el cual puede ser controlado ya sea desde la tarjeta de códigos válvula del instrumento ATEQ o mediante un PLC (Controlador Lógico Programable).

Asimismo, la válvula en Y puede emplearse para disponer de dos volúmenes de referencia distintos cuando se requiere realizar pruebas en línea sobre diferentes componentes. Se utiliza una descarga externa (dump) para evitar que agua, aceite, polvo o partículas ingresen a la unidad ATEQ durante el proceso de descarga a través del bloque principal de válvulas.

Es posible conectar varias válvulas en Y en serie para probar múltiples piezas utilizando un solo instrumento. Adicionalmente, la válvula en Y puede utilizarse para la verificación de calibración del instrumento; en este caso, se instala una fuga patrón calibrada en una de las salidas de la válvula en Y.



Miniválvula Y



Válvula Y

# Válvula Y & Válvula mini Y

## HERMÉTICA (LIBRE DE FUGAS)

### CON PRESURIZACIÓN INTERNA

#### Rango de medición

DIÁMETRO DE LOS TUBOS DE CONEXIÓN			
Tipo de válvula	Entrada/Salida	Dirección	Presurización
Válvula Y 6/8	6/8	4/6	3/5
Válvula Y 4/6	4/6	4/6	3/5
Válvula Y 3/5	3/5	4/6	3/5
Miniválvula Y 2,5/4	2,5/4	4/6	-
Miniválvula Y 3/5	3/5	4/6	-

#### Características principales

- Fluido → Aire, Gas
- Presión diferencial → 0 - 10 bar con válvula presurizada
- Presión máx. admisible → 12 bar
- Temperatura ambiente → 0°C a + 55°C
- Fluido piloto → Aire comprimido limpio y seco
- Presión máx. de pilotaje → 10 bar
- Presión mínima de pilotaje → 4 bar
- Presión de pilotaje actual → 6 bar
- Diámetro de paso 4mm (válvula Y) - 2 mm (Miniválvula Y)
- Vida útil → 4 millones de ciclos

#### Accesorios

Otros accesorios disponibles para el comprobador de estanqueidad/caudal ATEQ

- Control remoto
- Conectores automáticos
- Tubo de fuga/prueba



Conectores automáticos



Controles remotos

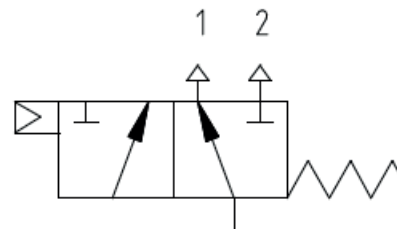
#### Especificaciones técnicas

Peso	695 g (válvula Y) 450 g (miniválvula Y)
Dimensiones	110 x 27 x 190 (válvula Y) 110 x 27 x 117 (miniválvula Y)
Temperatura	Ambiente : +0°C a +55°C

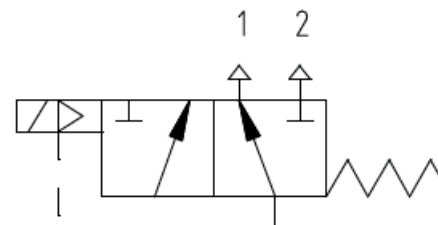
#### Opciones

- Posición de detección:  
La válvula en Y puede incorporar opcionalmente un sistema de detección de posición del carrete (corredera), con el fin de asegurar la correcta confirmación de su desplazamiento dentro de la válvula.

Un indicador luminoso permite visualizar la posición de trabajo del carrete. Este indicador es visible por transparencia a través de la tapa plástica ubicada en el lado del resorte.



Mando neumático



Mando electroneumático



Fuga estándar/Rubis

