

# We test, You produce.

## F28 LP

### COMPROBADOR DE FUGAS DE ALTA VELOCIDAD PARA EL CONTROL DE CALIDAD INDUSTRIAL

El instrumento de caída de presión **F28 LP** o caída de vacío es la última incorporación a la nueva gama de ATEQ: **F28**.

Es un comprobador de fugas de alto rendimiento, bajo coste y calidad. Su pequeño embalaje permite montarlo cerca de la pieza de prueba asegurando las mejores condiciones de medición. Puede programarlo y supervisar fácilmente gracias a nuestra interfaz superamigable: **F28 demo**.

#### Destacados

- COMPACTO
- PRUEBA DE ALTA VELOCIDAD
- PRECISA
- RED DE 50 MÓDULOS



#### Aplicaciones



Empaques, blíster, relojes, celulares, conexiones neumáticas e hidráulicas...

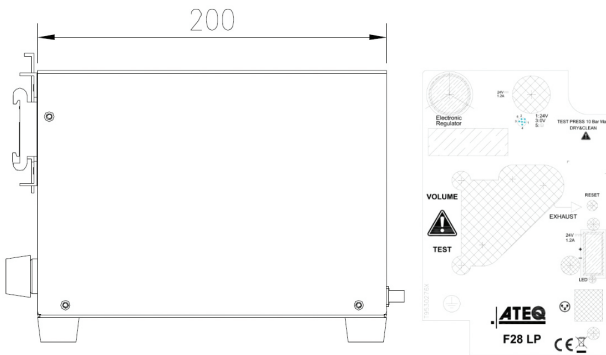


# F28 LP

## COMPROBADOR DE FUGAS DE ALTA VELOCIDAD PARA EL CONTROL DE CALIDAD INDUSTRIAL

### Características de medición

MEDICIÓN DE LA CAÍDA DE PRESIÓN				
	Vacío	500 mbar	5 bar	10 bar
<b>Escala completa</b>				
500 Pa				
1000 kPa				
5,00 kPa				
10,00 kPa				
50,00 kPa				
100,00 kPa				



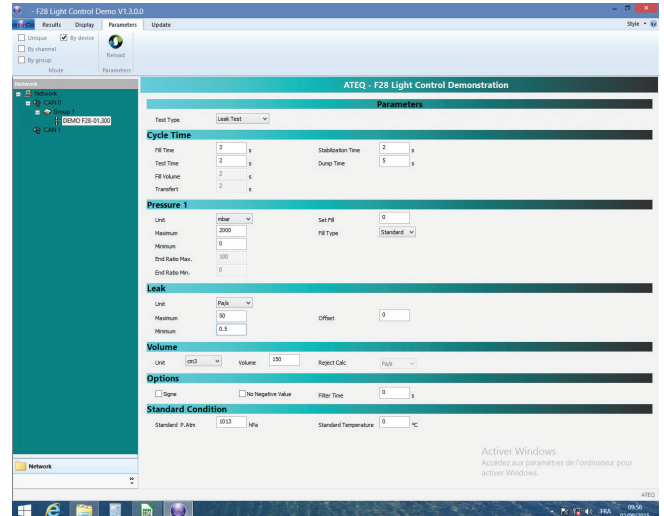
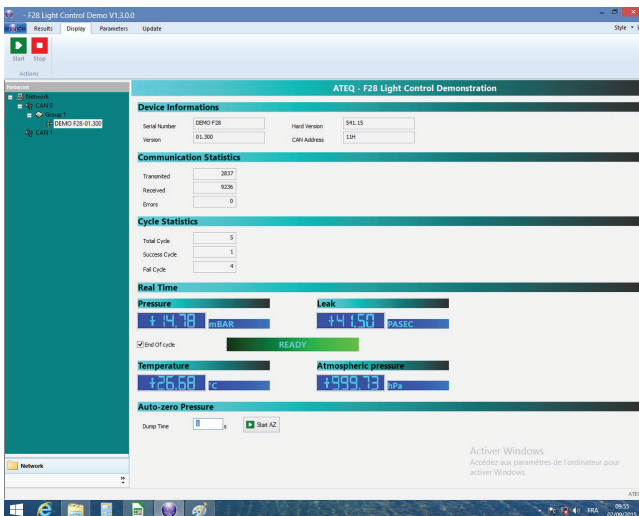
### Características principales

- Medición de fugas por caída de presión : vacío hasta 20 bar
- Regulación de presión inteligente sin regulador llenado automático (opcional) - Regulación electrónica (opcional)
- Unidades : Pa, Pa/s, sccm
- Dimensiones compactas (total (mm)) : h 141,5 x l 225 x p 97)
- Regulador mecánico o electrónico de vacío a 10 bar
- Válvulas de llenado y vaciado integradas
- Red Ethernet hasta 50 módulos (Modbus IP)
- Montaje en riel DIN
- Medio ambiente: Norma ROHS

### Especificaciones Técnicas

<b>Peso</b>	alrededor de 3,5 Kg
<b>Alimentación eléctrica externa</b>	Tensión: 24 V CC / 1,6 A Adaptador principal incluido 110 - 230 V AC
<b>Suministro de aire</b>	Se requiere aire limpio y seco Norma de calidad del aire a aplicar (ISO 8573-1) Entrada de presión de prueba, necesita un regulador externo
<b>Temperatura</b>	de funcionamiento: +5°C a +45°C Almacenamiento 0°C a +60°C

### F28 LP interfaz de demostración



Las especificaciones están sujetas a cambios sin previo aviso, no son contractuales. Octubre de 2023.



ATEQ Corp. S.A. de C.V. (ATEQ México)  
Paseo Centenario del Ejercito Mexicano Km. 1+037 Int. - 56 A Colonia Cerro Prieto  
Parque Industrial TERRA PARK CENTENARIO - 76267 El Marques, Querétaro  
MEXICO - T.: 442 183 25 95 - Whatsapp: 442 127 1766 - ventas@ateq.com.mx - ateq.com.mx

