

We test, You produce

F28 Light

PROBADOR DE FUGAS DE ALTA VELOCIDAD PARA CONTROL DE CALIDAD INDUSTRIAL

Sin duda alguna, el probador de fugas de alto rendimiento más pequeño en el mercado. Una de las principales ventajas es que nuestro módulo **F28 Light** puede montarse cerca de la pieza a probar, asegurando las mejores condiciones de medición. Puedes conectar en cadena hasta 50 módulos y supervisarlos con un panel de pantalla táctil + nuestra interfaz amigable para el usuario: demostración de **F28 light**.

Especialmente adaptado para máquinas de prueba automáticas y semiautomáticas, el F28 Light

Destacados

- COMPACTO
- PRUEBA DE ALTA VELOCIDAD
- PRECISO
- RED DE 50 MÓDULOS



Aplicaciones



Empaquetado, blister, reloj, teléfono móvil, accesorios neumáticos e hidráulicos...



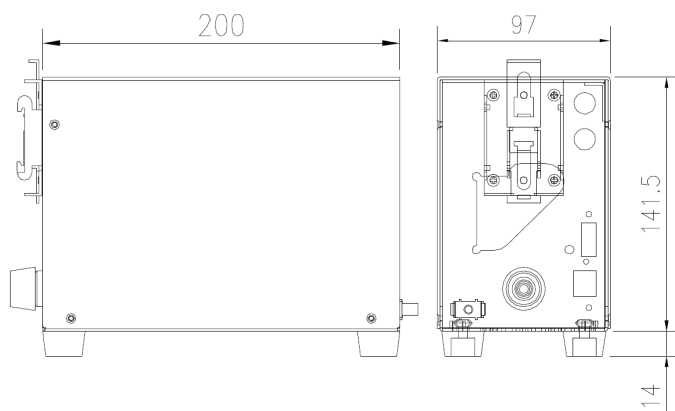
F28 Light

PROBADOR DE FUGAS DE ALTA VELOCIDAD PARA CONTROL DE CALIDAD INDUSTRIAL

Características de Medición

MEDICIÓN DE CAÍDA DE PRESIÓN		
Rango	Precisión Lectura*	Máx. Resolución
0 - 50 Pa	±(1,5% Lectura + 0,5 Pa)	0,01 Pa
0 - 500 Pa	±(1% Lectura + 1 Pa)	0,1 Pa
0 - 5000 Pa	±(1% Lectura + 10 Pa)	1 Pa

Precisión: linealidad + repetibilidad + histéresis
*Precisión de laboratorio opcional disponible



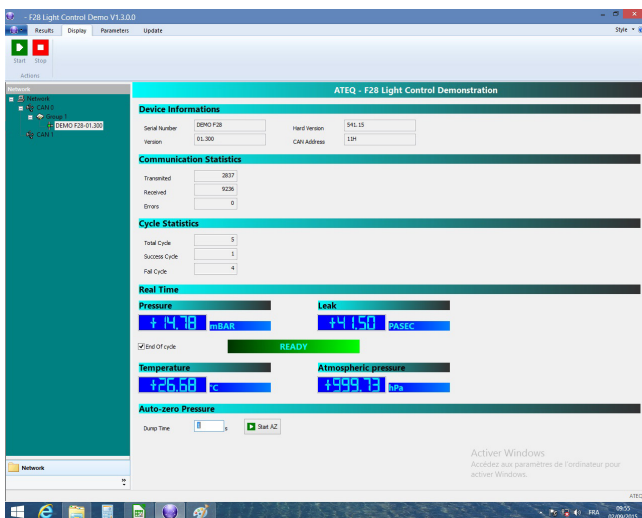
Características Principales

- Medición de fuga por decaimiento de presión diferencial
Tipos de medición:
- Modo directo / Componentes de prueba sellados / Modo de fuga desensibilizado
- Regulación de presión inteligente sin regulador - llenado automático (opcional)
- Regulación electrónica (opcional)
- Unidades: Pa, Pa/s, sccm
- Dimensiones compactas (totales (mm): a 141,5 x L 225 x P 97)
- Regulador mecánico o electrónico de vacío a 5 bar
- Válvulas de llenado y descarga integradas
- Red Ethernet hasta 50 módulos (Modbus IP)
- Montaje en riel DIN
- Entorno: estándar ROHS

Especificaciones Técnicas

Presentación	Peso: alrededor de 3,5 Kg
Suministro eléctrico externo	Voltaje: 24 V DC / 1.6 A Adaptador principal incluido 110 – 230 V AC
Suministro de aire	Se requiere aire limpio y seco Norma de calidad del aire a aplicar (ISO 8573-1) Entrada de presión de prueba, necesita un regulador externo
Temperatura	Operativa: +5°C a +45°C Almacenamiento: 0°C a +60°C

Interfaz de demostración F28 light



Las especificaciones están sujetas a cambios sin previo aviso, no son contractuales. Septiembre de 2023.



ATEQ Corp. S.A. de C.V. (ATEQ México)
Paseo Centenario del Ejercito Mexicano Km. 1+037 Int. - 56 A Colonia Cerro Prieto
Parque Industrial TERRA PARK CENTENARIO - 76267 El Marques, Querétaro
MEXICO - T.: 442 183 25 95 - Whatsapp.: 442 127 1766 - ventas@ateq.com.mx - ateq.com.mx

